



Implemented by



# Facilité de soutien aux entreprises pour des chaînes de valeur agricoles résilientes

Fonds compétitif de contrepartie (MGF)

## Processus de candidature et consortiums

Chaînes de valeur de l'anacarde, du cacao, du maïs et du bétail

09 juillet 2024

**Veuillez noter que la session sera enregistrée !**



# Ordre du jour

1. Remarques préliminaires
2. Contexte et objectif de la facilité de soutien aux entreprises pour des chaînes de valeur agricoles résilientes
3. Domaines d'intervention
4. La procédure pour postuler au Fonds compétitif de contrepartie
5. Postulant chef de file et partenaire du consortium
6. Evaluation des notes conceptuelles
7. Appel à l'action
8. Questions et réponses





# Contexte de la facilité de soutien aux entreprises pour des chaînes de valeur agricoles résilientes

Implemented by

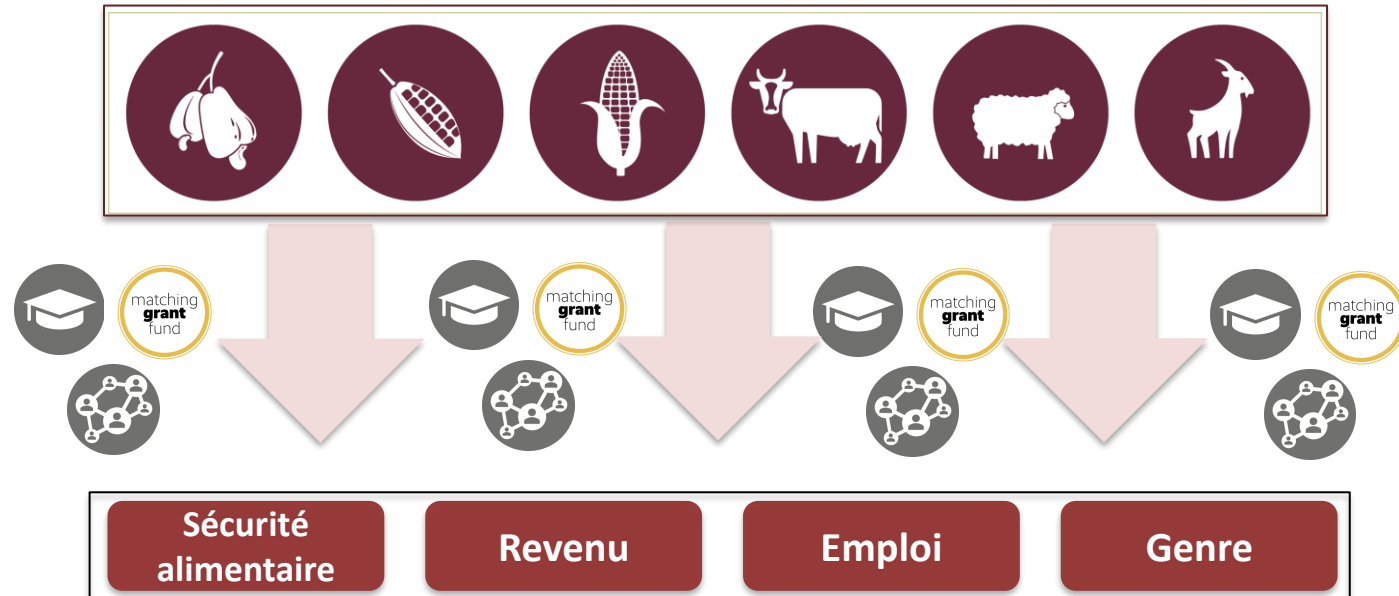


- La "**Facilité de soutien aux entreprises pour des chaînes de valeur agricoles résilientes**" est une initiative d'action conjointe dans le cadre de l'accord de Samoa de l'Organisation des États d'Afrique, des Caraïbes et du Pacifique (**OACPS**), de la Direction générale des partenariats internationaux de l'UE (**EU INTPA**) et du gouvernement allemand par l'intermédiaire du ministère fédéral de la coopération économique et du développement (**BMZ**).
- Mis en œuvre par la Deutsche Gesellschaft für Internationale Zusammenarbeit (**GIZ**) dans le cadre de ses projets "Agribusiness Facility for Africa (**ABF**)" et "Market Oriented Value Chains for Jobs and Growth in the ECOWAS Region (**MOVE**)".
- MOVE ComCashew se concentre sur l'anacarde, tandis que l'ABF se concentre sur les chaînes de valeur du **cacao, du maïs et du bétail (Bovins, Ovins et Caprins)**.



# Objectif de la facilité de soutien aux entreprises pour des chaînes de valeur agricoles résilientes

L'objectif est de contribuer à la **résilience économique** et au **changement climatique** des chaînes de valeur de l'anacarde, du cacao, du maïs et du bétail, à la **sécurité alimentaire**, à l'**augmentation des revenus** et à l'**emploi** dans les 79 États membres de l'Organisation des États d'Afrique, des Caraïbes et du Pacifique (OACPS) dans le cadre de l'accord de Samoa.



Des chaînes de valeur OACPS économiques et résistantes au climat



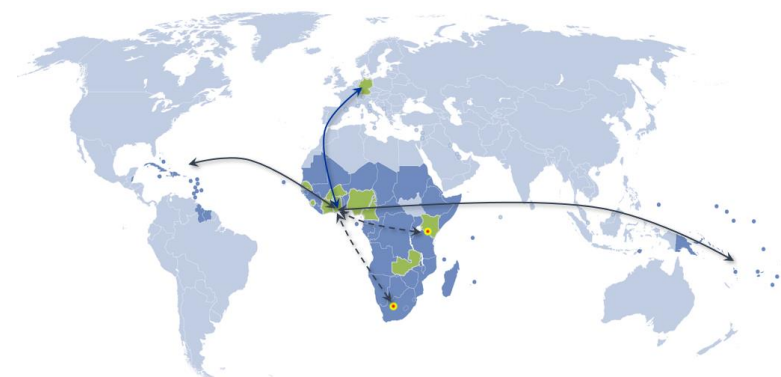
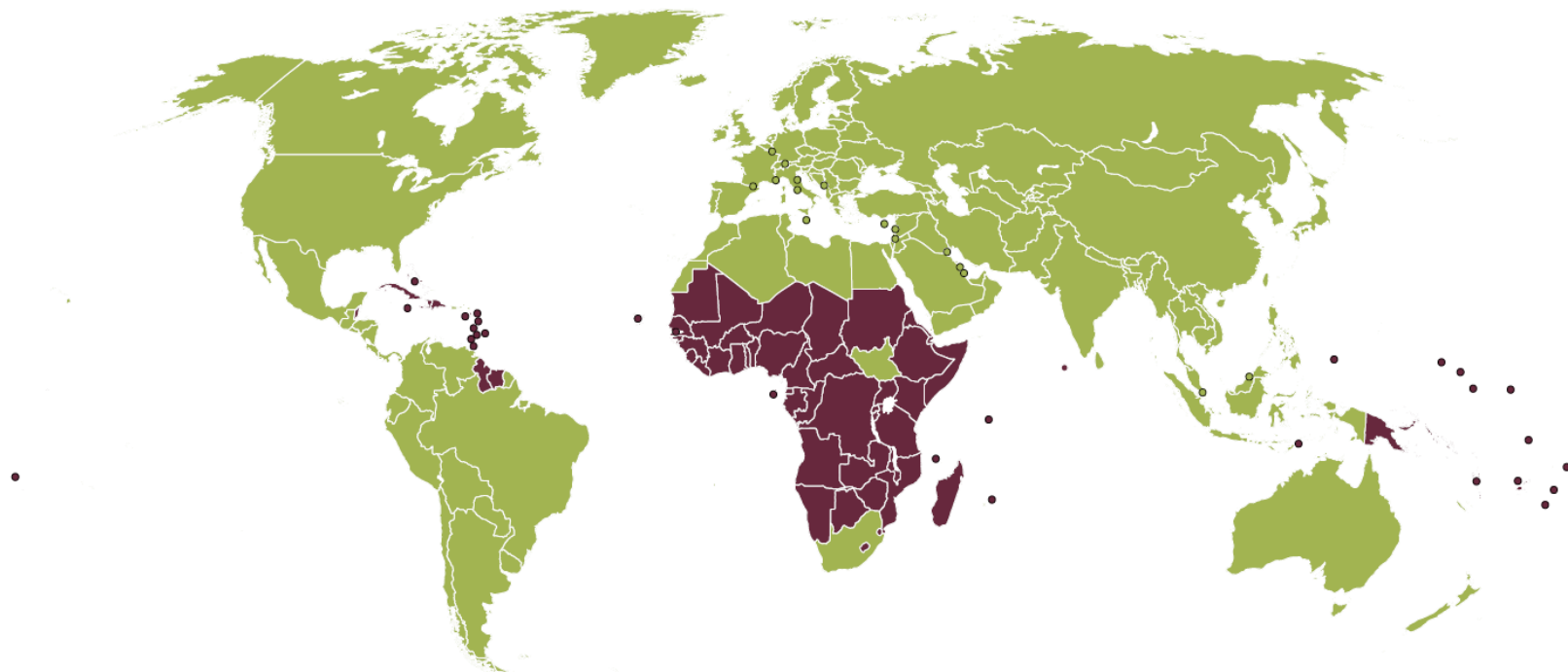


# Zones d'intervention

Implemented by



## Etats Membres de l'Organisation des États d'Afrique, des Caraïbes et du Pacifique (OACPS)



## Résultats à atteindre

### Résultat 1 : Compétences pour l'agrobusiness

- des approches d'apprentissage en ligne et d'apprentissage mixte accessibles à tous les membres de l'OACPS
- Approches de formation en face à face : **Farmer Business School (FBS), Cooperative Business School (CBS), Processor Business School (PBS), Gender makes Business Sense Plus (GmBS<sup>plus</sup>), Agriculture contractuelle (iCF), Cashew Master Trainer Programme (MTP).**
- Apprentissage en ligne : *L'agriculture en tant qu'entreprise, Business Model Canvas, Bonnes pratiques agricoles (BPA), Nutrition saine, Utilisation sûre des pesticides*

### Résultat 2 : Fonds compétitif de contrepartie (MGF)

- MGF compétitif : partenariats multipartites rentables impliquant des acteurs privés et publics le long des chaînes de valeur.
- Subvention de recherche spécifique à l'anacarde

### Résultat 3 : Dialogue public et échanges Sud-Sud

- Partage des connaissances et apprentissage en vue de l'élargissement et de l'institutionnalisation des approches.
- Études politiques
- Système régional de gestion des données et des connaissances sur l'anacarde



# Le Fonds compétitif de contrepartie (MGF)



## matching grant fund

- **Un modèle/outil de financement et de partenariat public-privé** conçu pour soutenir des idées/projets innovants axés sur des chaînes de valeur agricoles résilientes dans les 79 pays membres de l'OACPS.



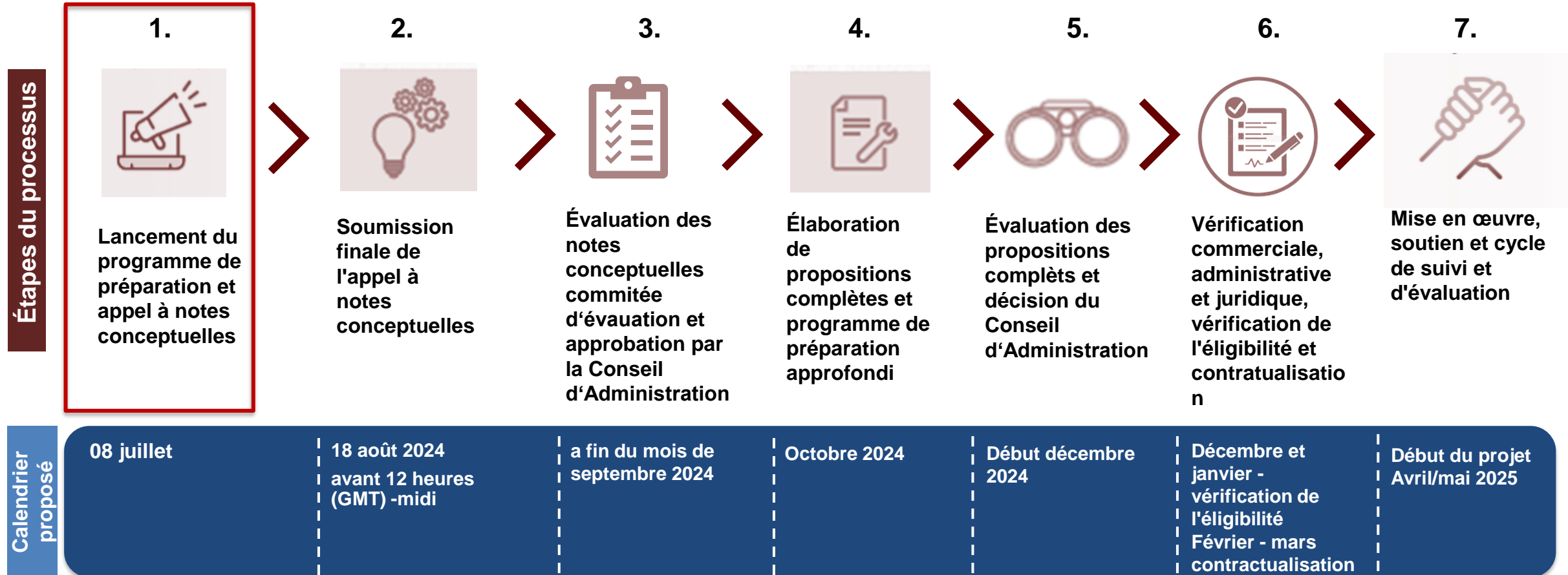
- Favoriser une croissance durable et renforcer le développement du secteur privé
- Améliorer la **résilience climatique** et la compétitivité des acteurs des chaînes de valeur agricole dans les 79 États membres de l'OACPS dans les quatre chaînes de valeur.
- Renforcer la résilience et l'inclusion dans les chaînes de Valeur ciblées
- Favoriser l'excellence et l'appropriation
- Mobiliser des ressources supplémentaires pour la mise en œuvre



- **Un minimum de 85** partenariats multipartites significatifs et rentables impliquant des acteurs privés et publics le long des CV.

*Veillez trouver d'autres vidéos explicatives sur le fonds compétitif de subventions de contrepartie sur YouTube en utilisant ce lien : ...*

# Processus et délais de mise en œuvre du fonds compétitif de contrepartie



GIZ: Mécanisme de gestion des fonds et Facilité d'Appui aux entreprises



## Que propose le Fonds de compétitif de contrepartie?

### Pour l'anacarde



Jusqu'à **40%** du  
budget total du  
projet

- Contribution minimale de la GIZ par projet –
  - 40 000 € pour toutes les CVs.
- Contribution maximale de la GIZ par projet –
  - 100 000 € pour toutes les CVs.

Toutefois, dans le cas de projets exceptionnels dont la mise en œuvre dépasse le cadre d'un seul pays, le montant de la GIZ peut s'élever à 200 000 EUR au maximum.

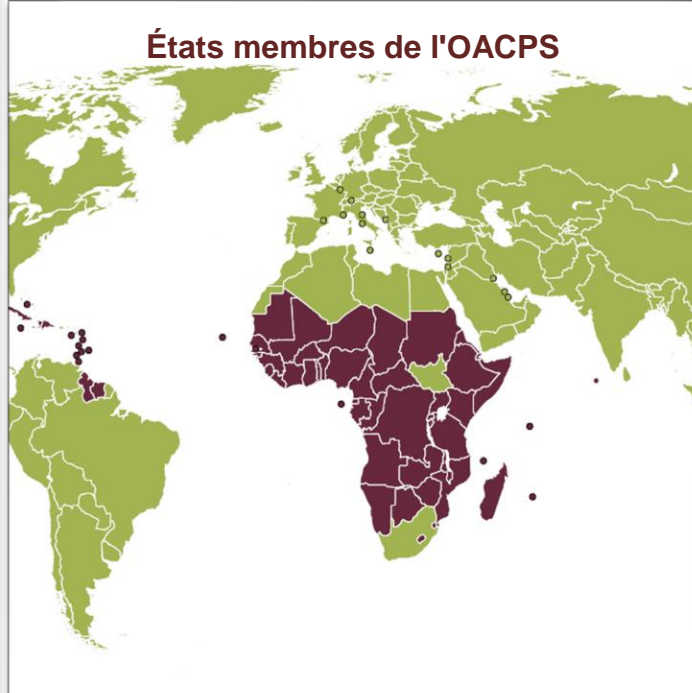
### Pour les autres CVs



Jusqu'à **50%**  
du budget total du  
projet

# Qui peut postuler?

## États membres de l'OACPS



Entité du secteur privé en tant que postulant chef de file

Prêt à signer un accord de consortium avec des partenaires éligibles

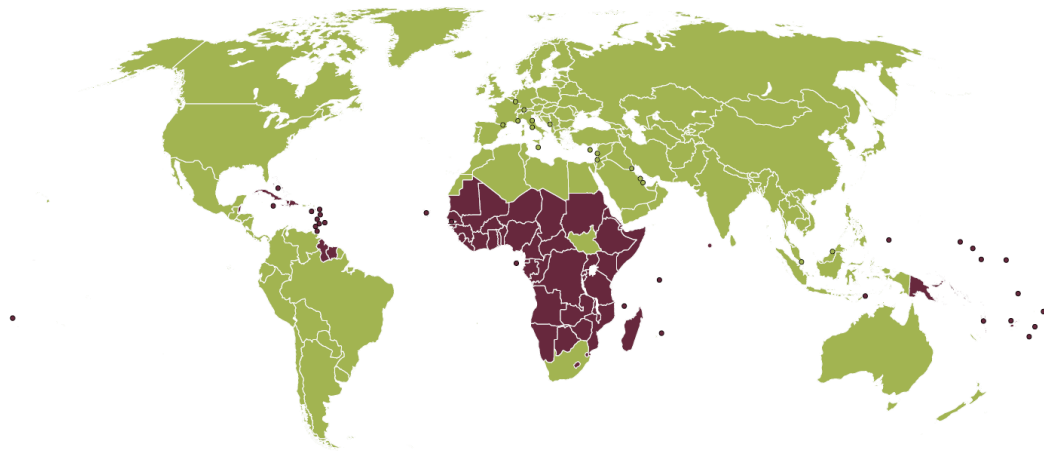
Le ratio de solvabilité de l'entreprise (total des actifs ÷ total des dettes à long terme) ne doit pas être moins de 0,5 ou 50 % pour le postulant chef de file

Preuve d'enregistrement legal en tant qu'entreprise du secteur privé (à but lucratif) pour le postulant chef de file

Connaissances pertinentes et expérience technique dans la zone d'intervention et dans le domaine de la CV



# Qui peut postuler?



Veillez noter que les propositions sur les CVs du cacao du Ghana, de la Côte d'Ivoire et du Cameroun ne seront pas éligibles car le cacao est déjà soutenue par l'initiative de l'UE pour un cacao durable dans ces pays .

Dans un souci **d'équilibre régional**, la priorité sera donnée, lors de cet appel, aux projets émanant de pays n'ayant pas ou ayant peu de projets lors de nos précédents appels. La liste des pays et le nombre de projets sont publiés sur les sites web respectifs.

# Qui peut être postulant chef de file ou partenaire de consortium ?

Qui peut être postulant chef de file?



Entreprise de transformation



Organisation de producteurs agricoles



Acheteurs du principal produit final la CV ou de ses sous-produits

Nous recherchons principalement des entreprises privées nationales/locales en tant que chef de file. Si une entreprise internationale se porte candidate, une entreprise locale doit faire partie du consortium.

# Qui peut être postulant chef de file ou partenaire de consortium ?

## Qui peut être partenaire d'un consortium ?



- Acteurs privés tout au long de la chaîne de valeur, entreprises de transformation, organisations de producteurs ; off-takers/négociants, sociétés de commerce et d'achat
- Services de développement des entreprises - Établissements de formation techniques et professionnels agricoles (EFTPA) - Organisations nationales de vulgarisation (publiques et privées) - Organismes de recherche privés ou publics - Acteurs de la société civile - Fondation du secteur privé

Les partenaires du consortium doivent **signer une lettre d'intention** au stade de la note conceptuelle. Cet accord sera transformé en **protocole d'accord à l'étape de la proposition complète.**

\*Au moins un partenaire du projet doit être un partenaire national / local (par exemple, une MPME, une organisation de producteurs ou similaire).

# Partenaire du consortium vs fournisseur de services

## Qu'est-ce qu'un consortium ?

Un consortium est composé de

- **2 ou 3** partenaires **privés ou publics**
  - qui ont conclu un **accord officiel** (Loi),  
et
  - présente un **projet commun**.
- Chaque partenaire du consortium apporte une **contribution spécifique** au projet, que ce soit en espèces ou en nature.

Exemple : Une entreprise de transformation du maïs et une coopérative d'agriculteurs fournisseurs

## Qu'est-ce qu'un prestataire de services ?

Un prestataire de services fournit

- **un service spécifique**
- **contre paiement.**
  
- **ne font pas partie** du consortium officiel,
- **ne sont pas censés apporter une contribution** en espèces ou en nature au projet.
- sélectionné et engagé par appel d'offres

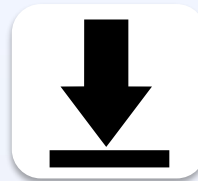
Exemple : Un maître formateur facilitant une approche de formation proposée ou une société de conseil hébergeant une plateforme numérique en tant que prestataire de services.

# L'appel - Comment postuler



1

L'appel est ouvert du 8 juillet au 18 août 2024 (midi).  
Visitez nos sites web !



2

**Lisez les lignes directrices ! Vérifiez si vous êtes **éligible**. Si oui, téléchargez l'annexe 1 - Note conceptuelle, l'annexe 2 - Lettre d'intention et l'annexe 3 – Fichier Excel Modèles de budget sur nos sites web.**



3

Préparer et soumettre la **note conceptuelle** dûment remplie (y compris les chiffres sur le ratio de solvabilité), la **lettre d'intention signée par tous les partenaires du consortium**, et joindre la preuve de l'enregistrement légal de l'entité candidate principale à [abf-fund@giz.de](mailto:abf-fund@giz.de) ou [cashew@giz.de](mailto:cashew@giz.de) au plus tard le **18 août 2024 à 12 heures GMT (midi)**.



Attendez le retour d'information de **ABF** et **MOVE- ComCashew** sur votre demande.

Participer au programme de préparation (EN, FR, portugais ou espagnol)

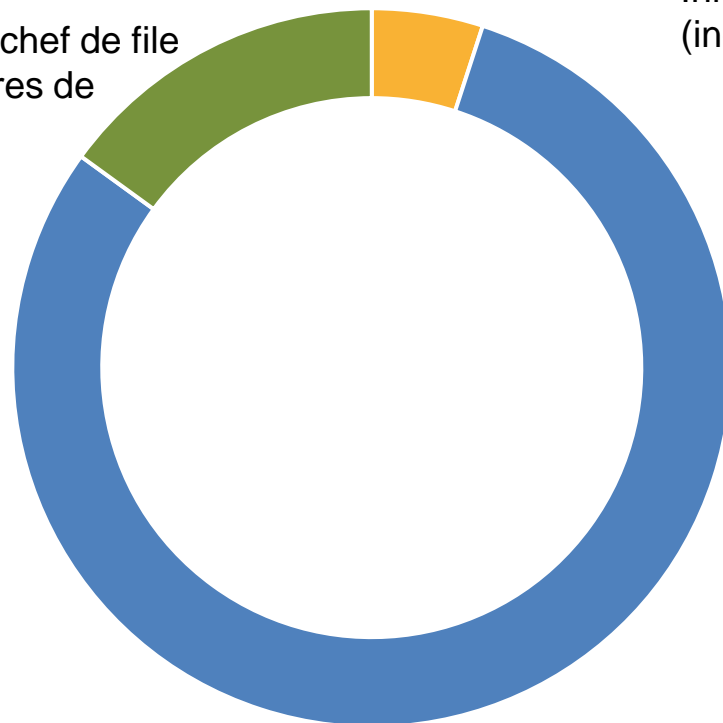
Processus, Finances, Webinaires thématiques

## **Les documents sont disponibles sur les sites suivants:**

- ComCashew [www.comcashew.org](http://www.comcashew.org)
- Agribusiness Facility [www.agribusiness-facility.org](http://www.agribusiness-facility.org)
  - OACPS [www.BusinessACP.com](http://www.BusinessACP.com)
- Consultative International Cashew Council [www.cicccashew.org](http://www.cicccashew.org)
- African Capacity Building Foundation [www.acbf-pact.org](http://www.acbf-pact.org)
- African Cashew Alliance [www.africancashewalliance.com](http://www.africancashewalliance.com)
- CARI Website [www.cari-project.org](http://www.cari-project.org)
  - Etc.

## 15% Budget & Contribution

- Contribution du postulant chef de file
- Contribution des partenaires de Consortium



## 5% Identification du postulant

Information du postulant chef de file (incluant le profile) et le consortium

## 80% Description du projet

- Contexte et énoncé du problème
- résumé du projet
- objectifs
- justification du changement climatique
- inclusivité et justification selon le genre,
- résultats attendus







## Programme de préparation et webinaires

Implemented by



- Le programme de préparation qui l'accompagne est également disponible ici :  
<https://www.agribusiness-facility.org/financement.html>  
et <https://www.comcashew.org/matching-grant-fund>
- Il comprend les **lignes directrices** et, en annexes, tous les **documents nécessaires**, des **aides de travail**, des informations succinctes sur le **développement des capacités** et les **types de contrats**, ainsi que des **séminaires en ligne** accessibles au public sur différents sujets (voir le tableau ci-dessous).
- Si un candidat est sélectionné pour soumettre une proposition complète, des informations plus détaillées sur la budgétisation, le développement des capacités et les étapes suivantes seront disponibles dans une zone de connexion dédiée de nos sites web.

Go to

[www.agribusiness-facility.org/funding](https://www.agribusiness-facility.org/funding)



[www.comcashew.org/matching-grant-fund](https://www.comcashew.org/matching-grant-fund)



# Aperçu des Webinaires

08 July 2024,  
10am - 11am GMT

**Lancement officiel :  
Fonds Compétitif de  
Contrepartie**

☛ Cliquez ici pour participer à  
la réunion

09 July 2024,  
10am - 11:30am GMT

**Processus de candi-  
dature & consortia**

☛ Cliquez ici pour participer à  
la réunion

10 July 2024,  
10am - 12pm GMT

**Développement  
des capacités**

☛ Cliquez ici pour participer à  
la réunion

11 juillet 2024,  
15h - 16h30 GMT

**Webinario  
Español**

12 July 2024,  
10am - 11:30am GMT

**Formats des  
contrats & Finances**

☛ Cliquez ici pour participer à  
la réunion

16 July 2024,  
10am - 11:30am GMT

**Le genre**

☛ Cliquez ici pour participer à  
la réunion

18 July 2024,  
10am - 11:30am GMT

**Le climat**

☛ Cliquez ici pour participer à  
la réunion

11 juillet 2024,  
10h00 - 11h30 GMT

**Séance  
d'information en  
portugais**



Go to

[www.agribusiness-facility.org/funding](http://www.agribusiness-facility.org/funding)



[www.comcashew.org/matching-grant-fund](http://www.comcashew.org/matching-grant-fund)





# Appel à l'action !

Implemented by



## Fonds Compétitif de Contrepartie (MGF) pour les chaînes de valeur résilientes au changement climatique

Postulez  
votre  
proposition  
maintenant !



[www.comcashew.org/matching-grant-fund](http://www.comcashew.org/matching-grant-fund)



[www.agribusiness-facility.org/funding.html](http://www.agribusiness-facility.org/funding.html)

Pour toute question, veuillez  
contacter

[abf-fund@giz.de](mailto:abf-fund@giz.de)

ou

[cashew@giz.de](mailto:cashew@giz.de)

# Merci | Merci beaucoup | Obrigado | Gracias

